



**Tubi per acqua flessibili -  
ondulati ed accessori**

**SICURFLEX<sup>®</sup> *Acqua***



L'unica soluzione SICURFLEX<sup>Acqua</sup>, il nuovo concetto per gli allacciamenti idrici, progettato per l'idraulico del 2000. Questo è il primo tipo di tubazione flessibile metallica che può essere tagliata secondo le necessità e sagomata sul posto. Con un solo rotolo e con il kit di raccorderia avrete il migliore allacciamento in minor tempo a un costo inferiore rispetto ai sistemi tradizionali. SICURFLEX<sup>Acqua</sup> è la risposta ai vostri problemi quotidiani di allacciamento.

Con un solo rotolo si fa tutto Il tubo flessibile metallico utilizza i raccordi filettati per collegare rapidamente le valvole di intercettazione con le installazioni. Inoltre, la barra da 2 metri o il rotolo da 4, 10 e 30 metri vi permette di tagliare il raccordo alla lunghezza desiderata, eliminando il problema di selezionare, immagazzinare e utilizzare tanti raccordi di lunghezze e diametri diversi.

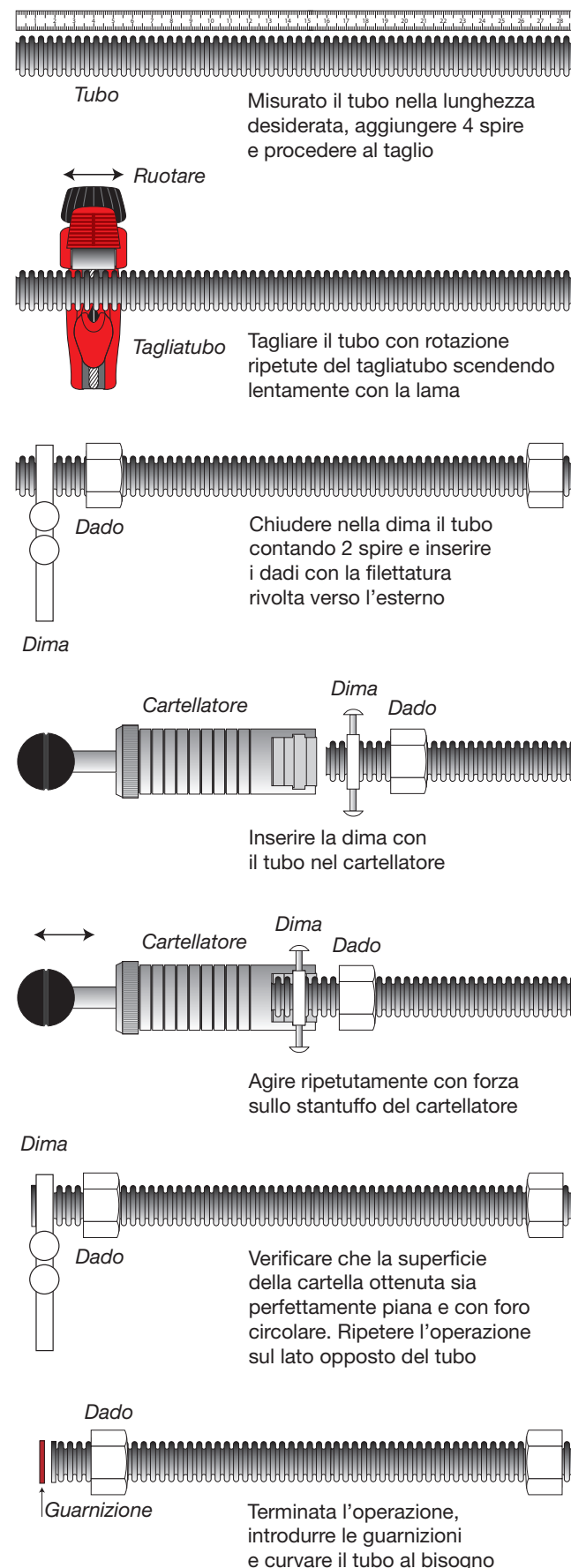
Più economia I raccordi tradizionali in plastica o in rame cromato, devono normalmente essere tagliati su misura. Il pezzo tagliato rappresenta uno scarto costoso. SICURFLEX<sup>Acqua</sup> vi offre la misura perfetta per ogni lavoro, senza nessun tipo di scarto.

Flessibile e senza strozzature Il tubo SICURFLEX<sup>Acqua</sup> è composto da anelli indipendenti e paralleli, che permettono una flessibilità ed una sicurezza straordinaria, garantendo un'installazione senza strozzature, anche per le curve estreme. Per questo SICURFLEX<sup>Acqua</sup> è un tubo di qualità superiore che non teme confronti.

Applicazioni SICURFLEX<sup>Acqua</sup> è lo strumento ideale per i collegamenti idrici, civili ed industriali degli apparecchi sanitari, delle caldaie, dei boiler, dei lavandini, delle lavastoviglie e le rubinetterie in genere.

Kit installatore Composto da tagliatubo, cartellatore universale, dime e relativi dadi da 3/8", 1/2", 3/4", 1" e 1 1/4" con relative guarnizioni, completa e facilita il lavoro, rendendolo semplice, economico e sicuro.

Guarnizioni di tenuta Per le guarnizioni di tenuta dei nostri tubi SICURFLEX<sup>Acqua</sup> ci affidiamo a guarnizioni spessore 2 mm per acqua potabile, calda e fredda realizzate esente amianto della più alta qualità attualmente disponibile sul mercato e con elevati valori di resistenza meccanica.



The unique SICURFLEX<sup>Acqua</sup>: the new concept in water piping installation designed specifically for 21st century plumbers. This is the very first flexible, metal water piping system that can be cut to requirements and shaped on site. Using a single roll of piping and the kit of fittings, you will get the very best water installation system in less time and at a lower cost than for traditional systems. SICURFLEX<sup>Acqua</sup> is the perfect answer to your daily installation problems.

You can do everything with a single roll of piping. The flexible metal piping uses threaded fittings to quickly connect main water valves with other installations. Furthermore, the two-metre bar and the 4, 10 and 30-metre rolls of piping mean you can cut the piping to the length you need without having to choose, store and use many different connecting pipes of varying lengths and diameters.

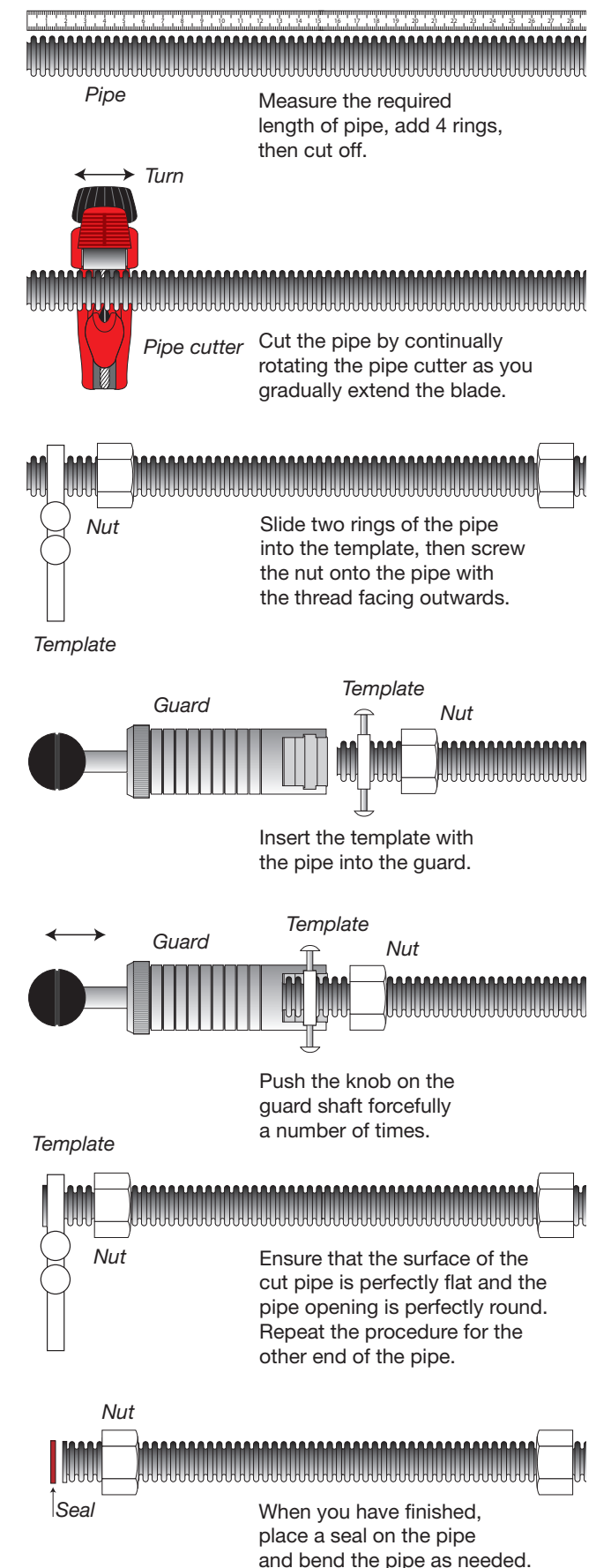
Higher savings. Traditional plastic or chrome-plated copper connecting pipes must generally be cut to size. The cut off piece is usually an expensive waste. With SICURFLEX<sup>Acqua</sup>, you can cut the exact length for the job, with no waste whatsoever.

Flexibility without crushing. SICURFLEX<sup>Acqua</sup> piping has separate parallel rings which make the piping flexible and extremely safe, guaranteeing installation without crushing the pipe, even for sharp bends. This is why SICURFLEX<sup>Acqua</sup> is a high quality product that fears no competition.

SICURFLEX<sup>Acqua</sup> applications. This piping system is the ideal solution for civil and industrial water piping connections to sanitary ware, boilers, wash basins, dish washers and taps in general.

Installation kit. The kit includes a pipe cutter, a universal guard, a template with 3/8", 1/2", 3/4", 1" and 1 1/4" nuts with seals. The complete kit will help you do the job, making it easy, inexpensive and safe.

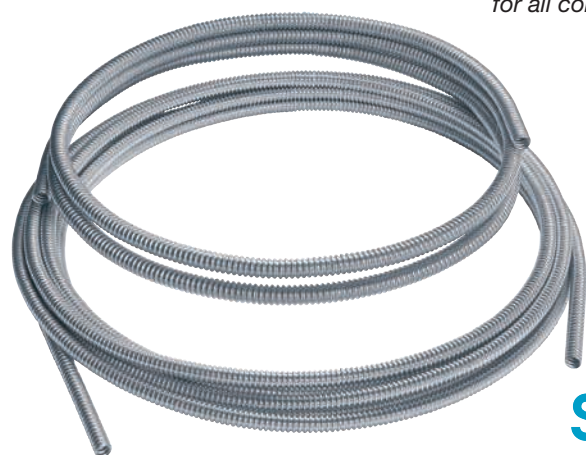
Seals. The seals used with our SICURFLEX<sup>Acqua</sup> system are 2 mm thick for drinking water and hot and cold water. They do not contain asbestos, they are the highest quality seals currently on the market and have extremely high mechanical resistance.





Tubo in acciaio inox AISI 304 di qualità superiore, flessibile - ondulato, disponibile in barre da 2 metri e rotoli da 4, 10, 30, 50 e 100 metri, con attacchi da 3/8", 1/2", 3/4", 1" e 1 1/4". Indispensabile per tutti gli allacciamenti agli apparecchi idrotermosanitari e rubinetterie in genere.

High-quality AISI 304 stainless steel piping – corrugated, available in 2-metre bars 4, 10, 30, 50 and 100-metre rolls with 3/8", 1/2", 3/4", 1" and 1 1/4" fitting. Perfect for all connections to plumbing and plumbing fixtures in general.



SICURFLEX® Acqua

Articolo Code	Ø interno mm internal Ø mm	Ø esterno mm external Ø mm	Filetto di connessione Connection thread	Dado Nut	Spessore mm Thickness mm	Lunghezza rotolo Roll length
TFI38	8,40	11,60	3/8"	DO38	0,26	4 m
TFI38/10	8,40	11,60	3/8"	DO38	0,26	10 m
TFI38/30	8,40	11,60	3/8"	DO38	0,26	30 m
TFI38R	10,70	15,30	1/2"	DO12R	0,26	4 m
TFI38R/10	10,70	15,30	1/2"	DO12R	0,26	10 m
TFI38R/30	10,70	15,30	1/2"	DO12R	0,26	30 m
TFI12	13,00	16,80	1/2"	DO12	0,30	4 m
TFI12/10	13,00	16,80	1/2"	DO12	0,30	10 m
TFI12/20	13,00	16,80	1/2"	DO12	0,30	20 m
TFI12/30	13,00	16,80	1/2"	DO12	0,30	30 m
TFI12/50	13,00	16,80	1/2"	DO12	0,30	50 m
TFI12/100	13,00	16,80	1/2"	DO12	0,30	100 m
TFI34	15,70	20,00	3/4"	DO34	0,30	4 m
TFI34/10	15,70	20,00	3/4"	DO34	0,30	10 m
TFI34/20	15,70	20,00	3/4"	DO34	0,30	20 m
TFI34/30	15,70	20,00	3/4"	DO34	0,30	30 m
TFI34/50	15,70	20,00	3/4"	DO34	0,30	50 m
TFI34/100	15,70	20,00	3/4"	DO34	0,30	100 m
TFI1	19,70	25,00	1"	DO1	0,30	4 m
TFI1/10	19,70	25,00	1"	DO1	0,30	10 m
TFI1/20	19,70	25,00	1"	DO1	0,30	20 m
TFI1/30	19,70	25,00	1"	DO1	0,30	30 m
TFI1/50	19,70	25,00	1"	DO1	0,30	50 m
TFI1/100	19,70	25,00	1"	DO1	0,30	100 m
TFI1R	26,50	33,00	1 1/4"	DO1 1/4"	0,30	4 m
TFI1R/10	26,50	33,00	1 1/4"	DO1 1/4"	0,30	10 m
TFI1R/30	26,50	33,00	1 1/4"	DO1 1/4"	0,30	30 m
TFI1R/50	26,50	33,00	1 1/4"	DO1 1/4"	0,30	50 m

Note: Dado venduto separatamente - All nuts are sold separately



IL KIT È COMPOSTO DA:

- Valigetta antiurto ABS
- Cartellatore
- Tagliatubo max ø 28 mm
- Dima per tubo 1/2" e 5/8"
- 20 dadi ø 1/2" con guarnizione
- 20 dadi ø 3/4" con guarnizione

THE KIT INCLUDES:

- Sturdy carrying case
- Guard
- Pipe cutter ø 28 mm
- Pipe template 1/2" e 5/8"
- 20 nut ø 1/2" with seals
- 20 nut ø 3/4" with seals

Articolo  
Code

VGKIT



IL KIT È COMPOSTO DA:

- Valigetta antiurto ABS
- Cartellatore
- Tagliatubo max ø 28 mm
- Dima per tubo 1/2" e 5/8"
- Dima per tubo 1/4" e 3/4"
- 10 dadi ø 1/2" con guarnizione
- 10 dadi ø 3/4" con guarnizione
- 10 dadi ø 3/8" con guarnizione
- 10 dadi ø 1" con guarnizione

THE KIT INCLUDES:

- Sturdy carrying case
- Guard
- Pipe cutter ø 28 mm
- Pipe template 1/2" e 5/8"
- Pipe template 1/4" e 3/4"
- 10 nut ø 1/2" with seals
- 10 nut ø 3/4" with seals
- 10 nut ø 3/8" with seals
- 10 nut ø 1" with seals

Articolo  
Code

VGKIT NEW



Articolo Code	Filetto di connessione Connection thread	Imballo pz Packing pce
D038	3/8"	10

Per le guarnizioni di tenuta dei nostri tubi SICURFLEX<sup>Acqua</sup> ci affidiamo a guarnizioni spessore 2 mm per acqua potabile, calda e fredda realizzate esente amianto della più alta qualità attualmente disponibile sul mercato e con elevati valori di resistenza meccanica.

We use 2 mm thick seals for our SICURFLEX<sup>Acqua</sup> piping for drinking water systems and hot and cold water. They do not contain asbestos, they are the highest quality seals currently on the market and have extremely high mechanical resistance.



Articolo Code	Filetto di connessione Connection thread	Imballo pz Packing pce
D012R	1/2"	10



Articolo Code	Filetto di connessione Connection thread	Imballo pz Packing pce
D034/12	3/4"	10



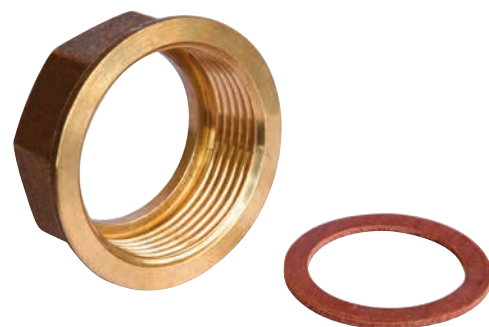
Articolo Code	Filetto di connessione Connection thread	Imballo pz Packing pce
D012	1/2"	10



Articolo Code	Filetto di connessione Connection thread	Imballo pz Packing pce
D01	1"	10



Articolo Code	Filetto di connessione Connection thread	Imballo pz Packing pce
D034	3/4"	10



Articolo Code	Filetto di connessione Connection thread	Imballo pz Packing pce
D01 1/4"	1" 1/4"	10



AMB0002

AMB0006

Cartellatori universali a stantuffo per tubi flessibili acqua in acciaio inox.

Universal guard with shaft for flexible stainless steel piping.

Articolo Code	Misura tubo Pipe size	Imballo pz Packing pce
AMB0002	1/4" - 3/8" - 1/2" - 5/8" - 3/4"	1
AMB0006	1"	1



Tagliatubo professionale universale per tubi flessibili acqua in Acciaio Inox, diametro max 28 mm

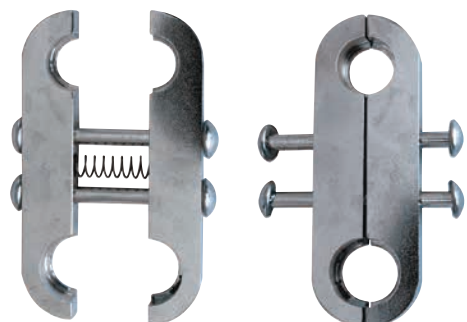
Universal professional pipe cutter for flexible Stainless Steel piping: max. diameter 28 mm

Articolo Code	Imballo pz Packing pce
TTS0001	1

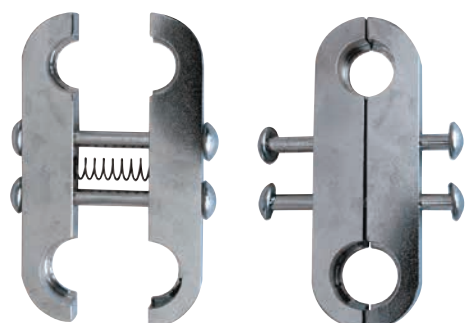


Dime per tubi flessibili acqua in acciaio inox, da utilizzare con cartellatori universali.

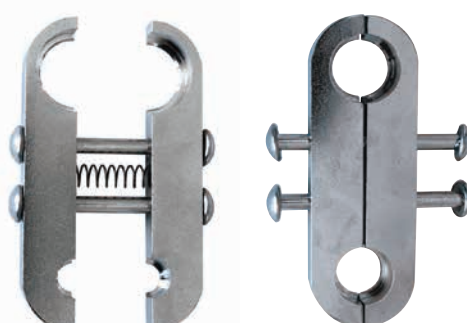
Template for flexible stainless steel water piping, for use with the universal guard.



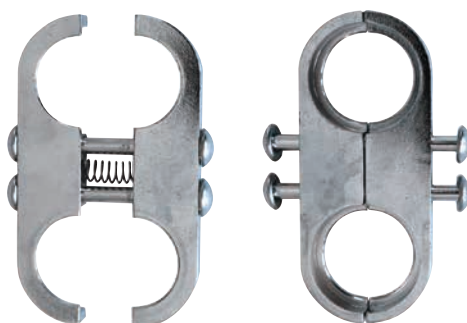
Articolo Code	Misura tubo Pipe size	Imballo pz Packing pce
AMB0003	1/2" - 5/8"	1



Articolo Code	Misura tubo Pipe size	Imballo pz Packing pce
AMB0004	3/8" - 3/4"	1



Articolo Code	Misura tubo Pipe size	Imballo pz Packing pce
AMB0005	1/4" - 3/4"	1



Articolo Code	Misura tubo Pipe size	Imballo pz Packing pce
AMB0007	1"	1



Nipples in ottone CW614N

Nipples brass CW614N



Articolo Code	DN	Filettatura Thread	Imballo pz Packing pce
NIPG10	10	G 3/8"	10
NIPG12	12	G 1/2"	10
NIPG15	15	G 3/4"	10
NIPG20	20	G 1"	10
NIPG25	25	G 1" 1/4	10



Nipples ridotto in ottone CW614N

Reduced nipples brass CW614N



Nipples ridotti in ottone  
Reduced brass nipples

Articolo Code	DN	Filettatura Thread	Imballo pz Packing pce
NIPG1012	10/12	G 3/8" - G 1/2"	10
NIPG1215	12/15	G 1/2" - G 3/4"	10
NIPG1520	15/20	G 3/4" - G 1"	10